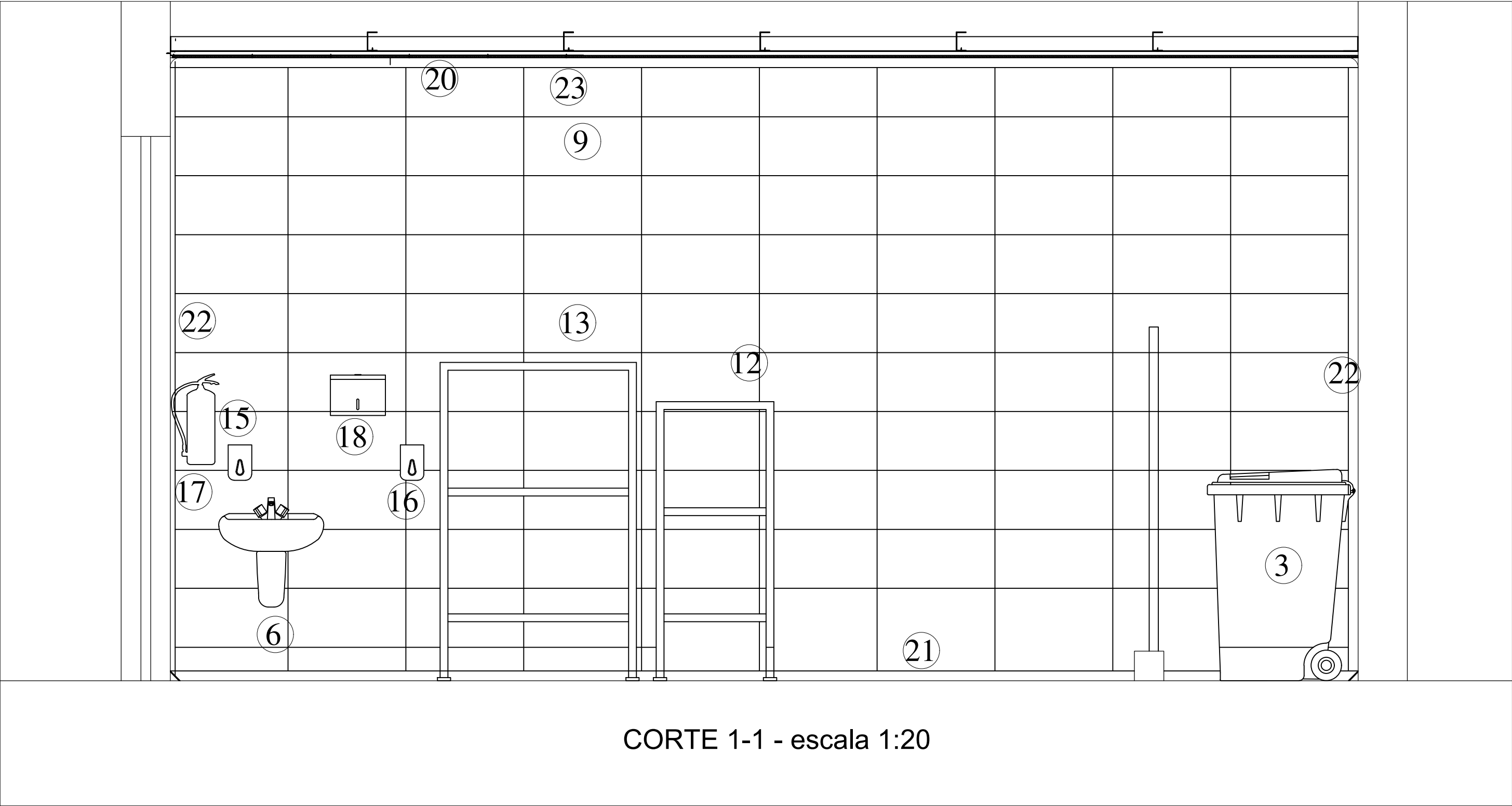
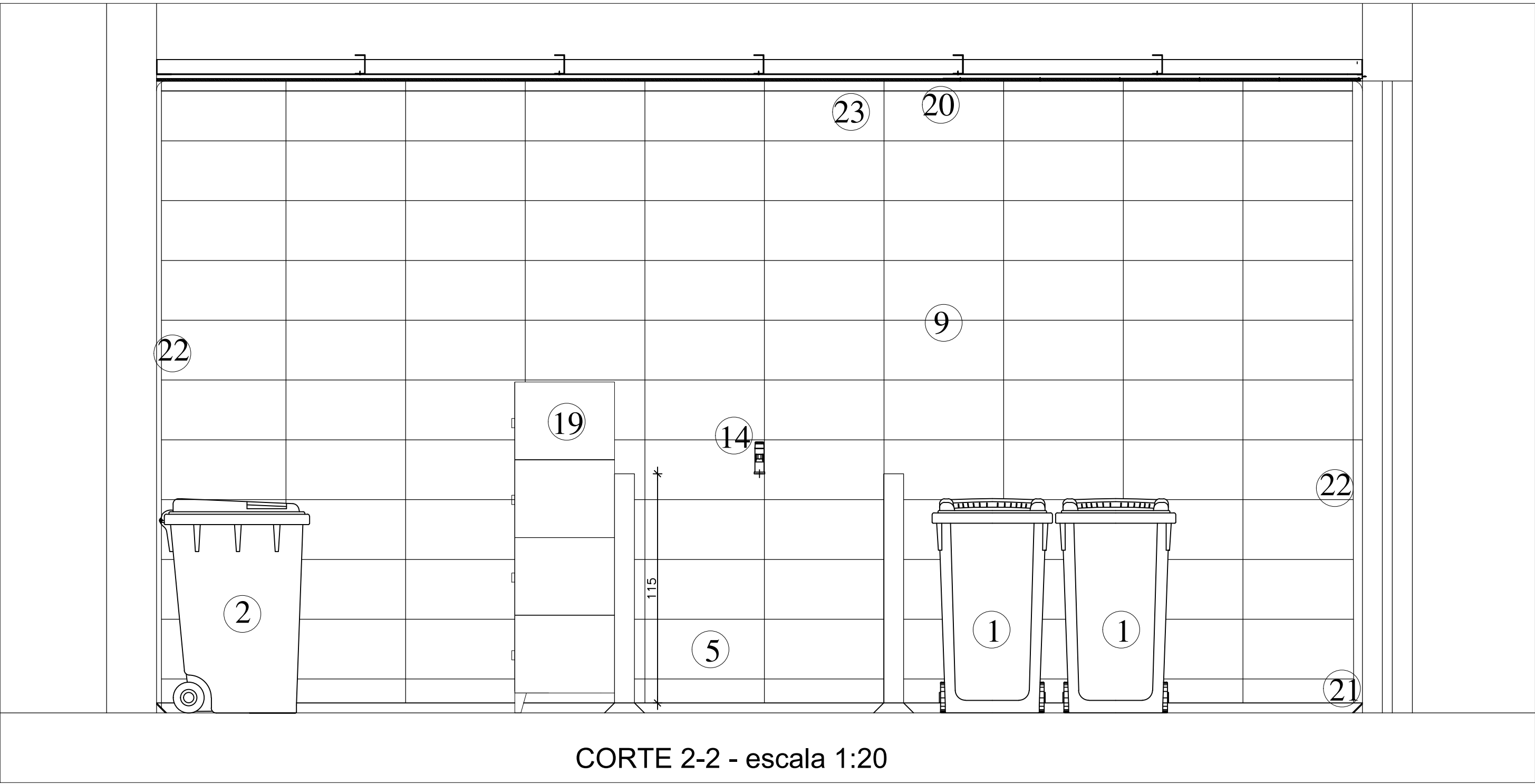


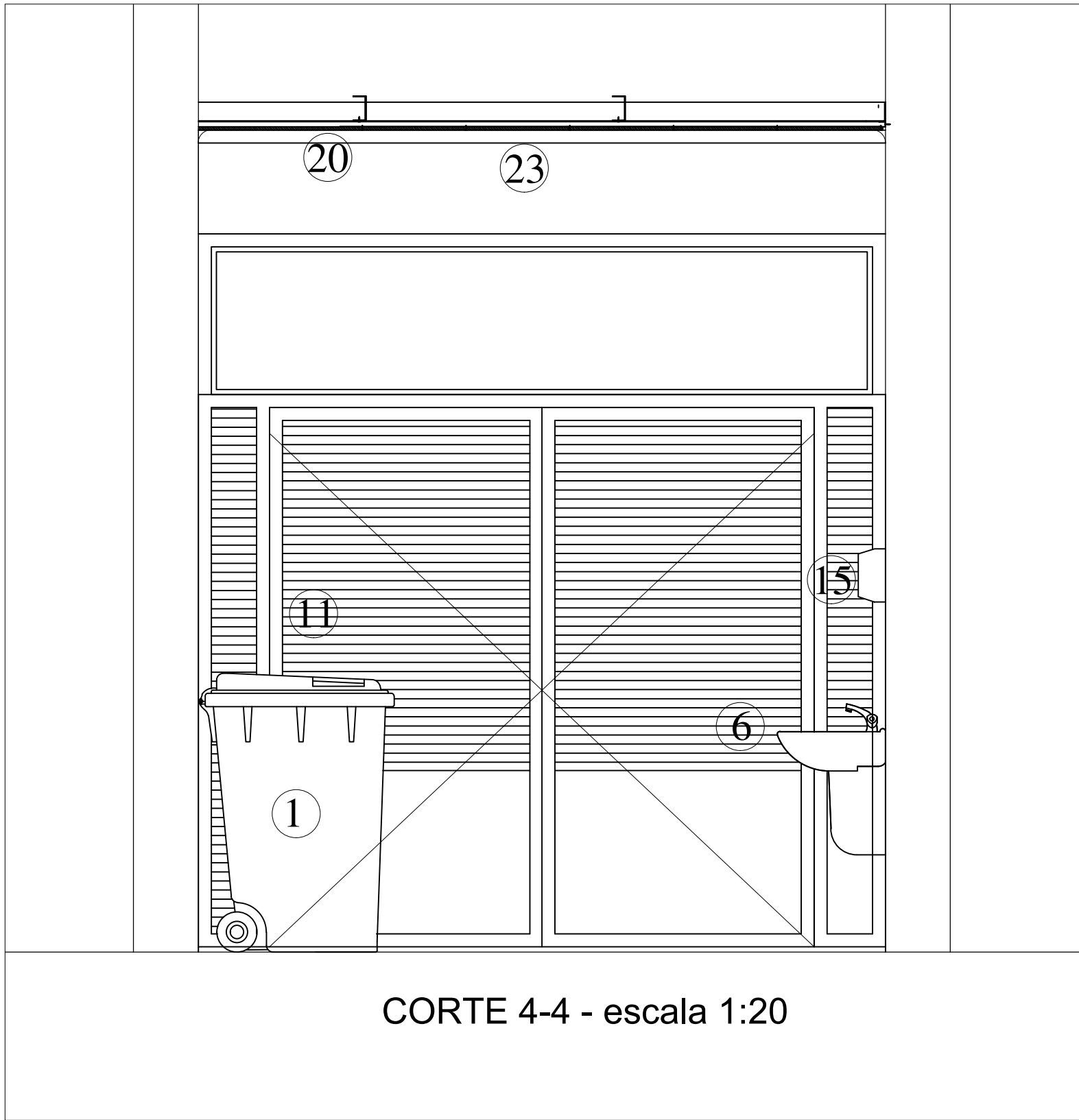
PLANTA SALA DE RESIDUOS SOLIDOS
escala 1:20



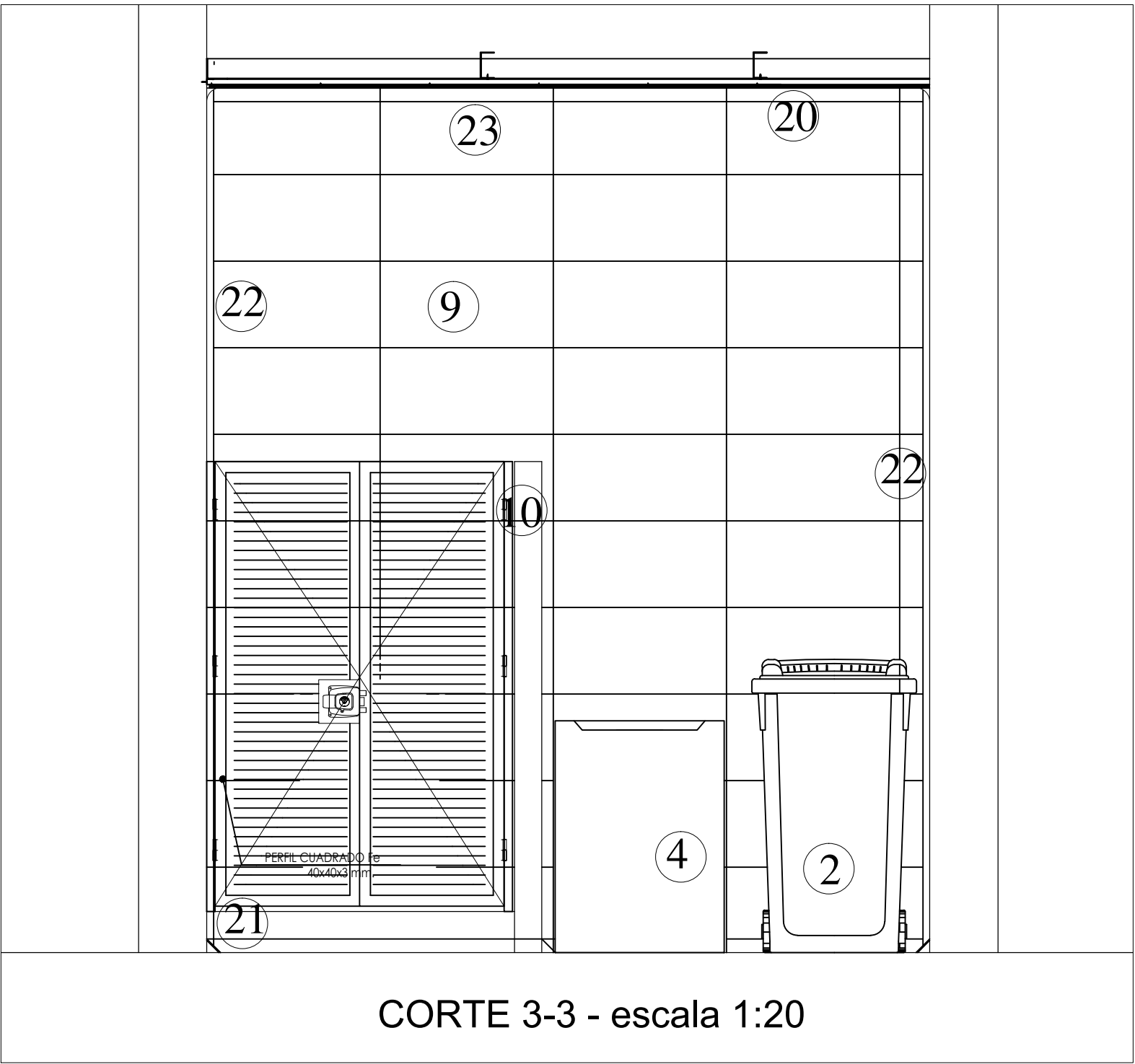
CORTE 1-1 - escala 1:20



CORTE 2-2 - escala 1:20

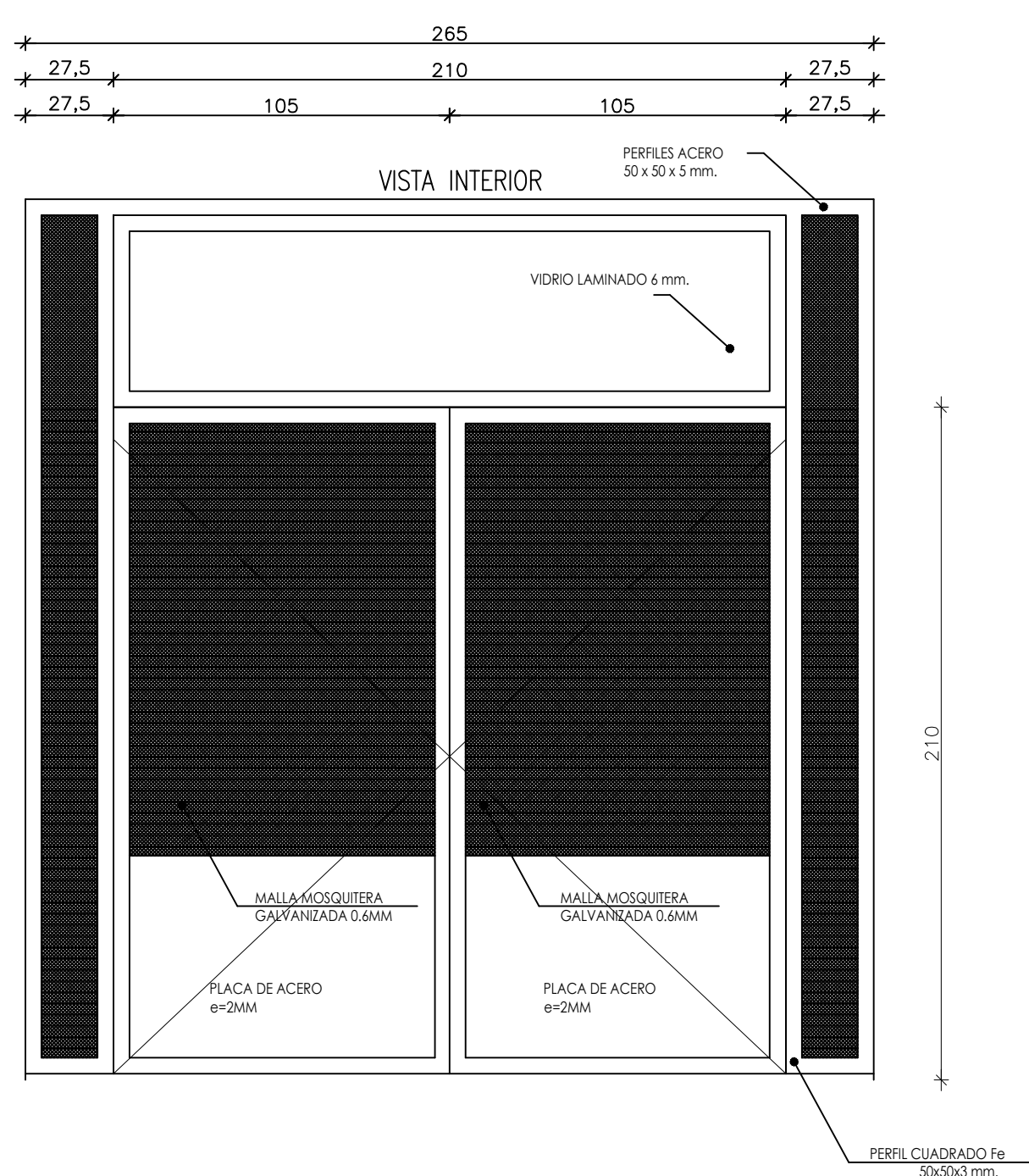
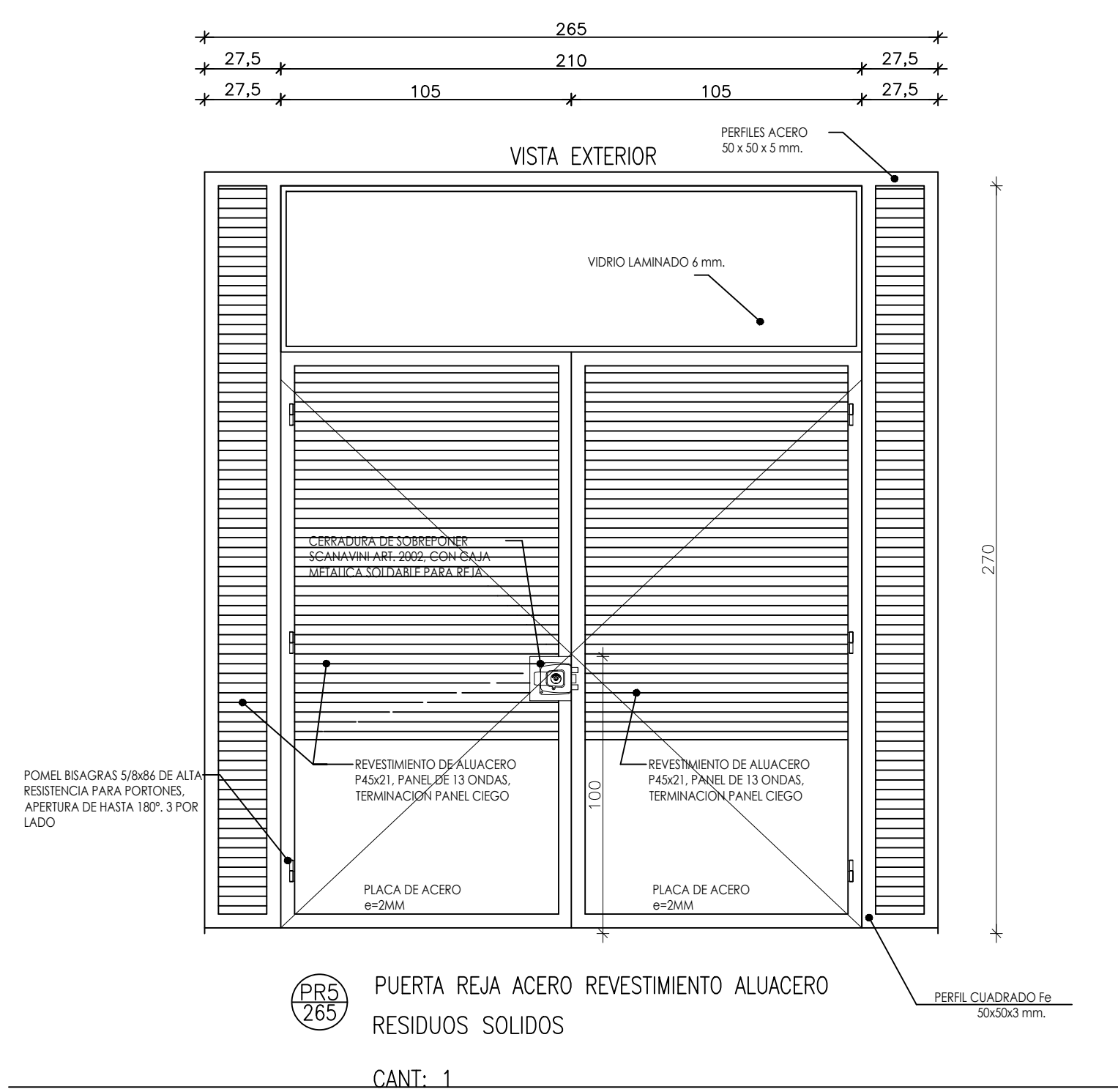


CORTE 4-4 - escala 1:20



CORTE 3-3 - escala 1:20

| NOMENCLATURA | |
|---|-------|
| ACCESORIOS | CANT. |
| 1 CONTENEDOR DE 240 LITROS P.A.D. COLOR GRIS PARA RESIDUOS ASIMILABLES A DOMICILIARIOS | 2 |
| 2 CONTENEDOR DE 240 LITROS P.A.D. COLOR AMARILLO PARA RESIDUOS ESPECIALES | 1 |
| 3 CONTENEDOR DE 240 LITROS P.A.D. COLOR ROJO PARA RESIDUOS PELIGROSOS | 1 |
| 4 CONGELADOR (FREEZER) 70 LITROS PARA RESIDUOS ESPECIALES PATOLOGICOS | 1 |
| 5 AREA LAVADO DE CARROS, CONTENEDORES Y RECINTO, DESAGUE 75MM CON SIFON BAJO LOSA, MUROS DE 1,2MTS DE ALTO REVESTIDOS EN CERAMICA | 1 |
| 6 LAVAMANOS | 1 |
| 7 CANALETA DE PISO | 3 |
| 8 PAVIMENTO BALDOSA CON GUARDAPOLVO SANITARIO 45° | |
| 9 CERAMICA DE MURO ESMALTADA EIS BLANCO BRILLANTE 30x60, CHC O EQUIVALENTE TECNICO | |
| 10 MURETE CONTENEDOR DE DERRAMES H:1,8M | 1 |
| 11 PUERTA REJA DE ACERO CON ALUACERO | 1 |
| 12 REPISA UTILES DE ASEO | 1 |
| 13 REPISA CONTENEDORES LIMPIOS | 1 |
| 14 LLAVE DE JARDIN 3/4 CON MANGUERA DE PRESION | 1 |
| 15 DISPENSADOR DE JABON | 1 |
| 16 DISPENSADOR DE ALCOHOL GEL | 1 |
| 17 EXTINTOR POS TIPO ABC 15KG | 1 |
| 18 DISPENSADOR DE PAPEL SOBREPUESTO SEGUN E.T. | 1 |
| 19 LOCKERS CUADRUPLS 3 CUERPOS | 1 |
| 20 CIELO PINTURA EPOXICA FUNCIONA | |
| 21 GUARDAPOLVO SANITARIO DE BALDOSA ENCUENTRO MURO/MURO | |
| 22 ZOCALO SANITARIO ACERO INOXIDABLE ENCUENTRO MURO/MURO | |
| 23 MEDIA CAÑA MDF ENCUENTRO MURO/CIELO | |



| | |
|---|---|
| OBSERVACIONES: | |
| - 11ª Revision 28/02/2022 | |
| Firmas: | |
| PROPIETARIO MUNICIPALIDAD DE TEMUCO | CARLOS ULLOA GUERRA ARQUITECTO ARQUITECTONICA LTDA. |
| DIRECTOR DE OBRAS MUNICIPALIDAD DE TEMUCO | ARQUITECTO MUNICIPALIDAD DE TEMUCO |
| PROYECTO CONSTRUCCION CESFAM VILLA ALEGRE | DIRECCION DE PLANIFICACION DEPARTAMENTO DE PROYECTOS |
| CONTENIDO PLANTA DE PRIMER PISO RESIDUOS SOLIDOS | RES ARQUITECTURA Nº LAAMBA |
| UBICACION ARGENTINA ESQUINA VENEZUELA | 02 |
| ARQUITECTO I.T.C. JORGE JOSE ROSECO | DE 04 |
| CONVENIENTE FERNANDO AGUIRRE JARA | PROYECTO |
| DISEÑO PROYECTOS RICARDO TORO HERNANDEZ | PROYECTO |
| DISEÑO ARQUITECTONICA LTDA. | FECHA Febrero 2022 |
| ESCALA Paisajista | PROYECTO |